

Kod produktu: 475534 EAN: 5907777475534

LED line LITE Kinkiet zewnętrzny LED 2x3W 3000K IP54 szary CILINDER

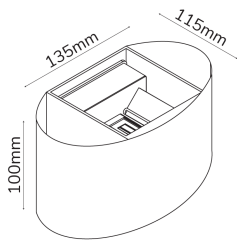
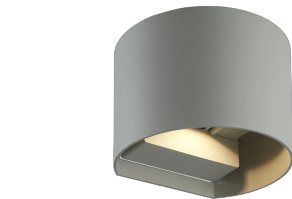
Opis produktu



Futurystyczna oprawa elewacyjna CILINDER:

- Kinkiet zewnętrzny CILINDER powstał z myślą o wszystkich, którzy cenią ponadczasowe, a jednocześnie nowoczesne rozwiązania.
- Główną zaletą oprawy jest możliwość ustawienia kąta świecenia w górę i w dół.
- Zapewnia pełną elastyczność ustawienia górnego strumienia od kilku do 120 stopni oraz niezależnie dolnego strumienia. Możesz samodzielnie regulować strumień światła według własnych potrzeb i preferencji.
- Oprawy CILINDER oferujemy w trzech kolorach (biały, czarny i szary) i każdy z nich w dwóch temperaturach barwowych 3000K (ciepła) i 4000K (neutralna).
- Rozwiązanie jest energooszczędne.

Nowoczesny produkt sprawdzi się zarówno w budownictwie prywatnym, jak i ciągach komunikacyjnych czy przestrzeniach wspólnych eleganckich osiedli mieszkaniowych.



Na produkt udzielana jest trzyletnia gwarancja producenta.



Zastosowany układ FLICKER FREE™ gwarantuje brak szkodliwego efektu migotania światła i bezpieczeństwo dla wzroku użytkowników.



Klasa szczelności IP



Napięcie zasilania, rodzaj napięcia zasilania



Materiał (klosz)



Typ diody



Współczynnik mocy PF



Temperatura pracy



Produkt jest przeznaczony do montażu natynkowego.



Możliwość regulacji kąta świecenia w zakresie od 0 do 120 stopni. Regulacja odbywa się poprzez ustawienie odbłyśników na górnym i dolnym źródle światła.



Żywotność



Kąt świecenia



Materiał (obudowa)



Ilość diod



Ilość cykli włącz/wyłącz



Stopień ochrony IK

| Nazwa parametru | Wartość |
|---|-------------------|
| Temperatura barwy światła | 3000 K |
| Klasa efektywności energetycznej 2019/2015 | G |
| Kroki MacAdama | ≤6 |
| Klasa szczelności IP | 54 |
| Gwarancja (lata) | 3 |
| Regulacja kąta świecenia | Tak |
| Ikona produktu wyposażonego | NonRepl1+NonRepl2 |
| Funkcja ściemniania | Nie |
| Współczynnik trwałości | 0.9 |
| Okres trwałości L70B50 | 30000 h |
| Ilość źródeł | 2 szt |
| Powłoka odporna na promieniowanie UV | TAK |
| Wymiary (dł. x szer. x wys.) | 13,5x11,5x10cm |
| Prąd | 0,052 A |
| Napięcie zasilania, rodzaj napięcia zasilania | 100- 260V AC |
| Częstotliwość napięcia zasilania | 50/60Hz |
| Współczynnik odwzorowania barw Ra | 80 |
| Współczynnik zachowania strumienia świetlnego | 96 |
| Kąt świecenia | 0-120 ° |
| Materiał (klosz) | szkło |
| Materiał (obudowa) | aluminium |
| Typ diody | 2835 SMD |
| Ilość diod | 14 |
| Trwałość | 30000 h |
| Współczynnik mocy PF | 0,5 |
| Ilość cykli włącz/wyłącz | 20000 |
| Kroki MacAdama | ≤6 |

| Nazwa parametru | Wartość |
|---|------------------------------------|
| Temperatura pracy | -20 ÷ 40 °C |
| Do zastosowań wewnątrz i na zewnątrz pomieszczeń | TAK |
| Stopień ochrony IK | 05 |
| EPREL ID | 1366463 |
| Data pierwszego wprowadzenia do obrotu | 2023-02-13 |
| Współczynnik przesuwu fazowego Df | 0.7 |
| Forma Produktu (EPREL) | Source Out |
| Kąt dla użytecznego strumienia świetlnego (EPREL) | Kula 360° |
| Czy produkt jest wyposażony w źródło światła? (EPREL) | Tak |
| Bezkierunkowe lub kierunkowe źródło światła (EPREL) | NDLS |
| Czy produkt jest źródłem światła? (EPREL) | Nie |
| Źródło światła zasilane lub niezasilane napięciem sieciowym (EPREL) | MLS |
| Współrzędne chromatyczności x i y (EPREL) | 0.437 0.404 |
| Połączone źródło światła CLS (EPREL) | Nie |
| Źródło światła z możliwością zmiany barwy światła (EPREL) | Nie |
| Strumień świetlny źródła światła (EPREL) | 490 lm |
| Moc w trybie włączenia Pon (EPREL) | 6 W |
| Użyteczny strumień świetlny Φuse (EPREL) | 490 lm |
| Kąt rozsyłu światła (EPREL) | 120 ° |
| Klasyfikacja GPC | 10003056 - Oświetlenie akcentujące |
| Status | Aktywny (w sprzedaży) |
| Zawartość netto produktu | 1 |
| Jednostka gsl | szt |

Opakowanie jednostkowe



Rodzaj

Szerokość [mm]

Wysokość [mm]

Długość [mm]

Waga [kg]

**Pudełko
kartonowe**

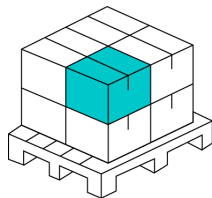
110

110

110

0,3

Opakowanie zbiorcze



Ilość szt/ taśmy w metrach

Szerokość [mm]

Wysokość [mm]

Długość [mm]

Waga [kg]

Objętość [m³]

Rodzaj op. zb.

40

570

460

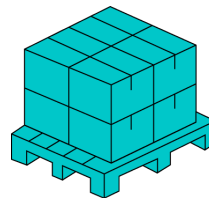
240

13,1

0,0629

Karton

Europaleta



Ilość szt/ taśmy w metrach

Ilość zbiorcza

Waga [kg]

Waga [kg]

Wysokość palety [mm]

Ilość w 1 warstwie

Ilość warstw

840

18

225

225

1800

6

3